

INTRODUCTION

Créé pour les photographes professionnels, c'est un trepied idéal pour les appareils petit et/ou moyen format, numériques ou conventionnels.

PRINCIPALES FONCTIONALITES

- Colonne centrale coulissante pouvant être utilisée horizontalement ou verticalement
- Chaque jambe peut indépendamment régler à 4 angles d'écartement
- Bulle de mise à niveau
- Un set de 2 protection de jambe en mousse pour une meilleure manipulation

MISE EN PLACE: 1

Ouvrir les 3 jambes du trepied. Pour ajuster la hauteur, chaque jambe est équipée de leviers "A", situés sur l'anneau "B", qu'il suffit de soulever pour libérer chaque extension. Quand la hauteur désirée est atteinte, refermer le levier sur "A".

MISE A NIVEAU 1

La bulle "H" permet de placer le trepied à niveau quelque soit l'endroit d'utilisation.

AJUSTEMENT DE L'ANGLE DES JAMBES 2

Chaque jambe peut être réglée indépendamment à 4 angles d'écartement différents.

Pour modifier l'angle d'ouverture, ramener le pied vers la colonne centrale. Puis, en maintenant le bouton "C" (place en haut de la jambe) appuyé, changer l'angle de la jambe. Lors que celui est attendu, relâcher le bouton "C".

La dernière position permet de placer le trepied au plus près du sol.

AJUSTEMENT DE LA HAUTEUR DE LA COLONNE CENTRALE 3

Pour ajuster la hauteur de la colonne centrale, retirer l'appareil photo, puis desserrer le bouton "E" et ajuster la colonne à la hauteur désirée. Puis pour la maintenir en position, resserrer le bouton "E".

Le meilleur alignement sera obtenu en alignant les parties "X", "Y" et "E", comme dans la fig. 3. Pour cela faire pivoter la colonne centrale, si nécessaire.

COLONNE CENTRALE HORIZONTALE 4

La colonne centrale peut être utilisée horizontalement comme vu sur la fig. 4. Pour ce faire:

- desserrer "E" (fig. 4.1)
- en maintenant le bouton "Y" appuyé, tirer la colonne centrale vers le haut (fig. 4.2)

-en continuant de maintenir "Y", incliner la colonne à 90 degrés (fig. 4.3)

-faire glisser la colonne centrale dans le passage "W" et ajuster la longueur au

besoin. Resserrer "E" pour maintenir en position (fig. 4.4).

COLONNE CENTRALE VERTICALE 5

La colonne centrale peut être utilisée verticalement comme vu sur la fig. 5. Pour ce faire:

- 1. desserrer "E" et tirer la colonne centrale vers l'extérieur (fig. 5.1).

NE PAS TENIR L'AXE DE LA COLONNE POUR EVITER LES PINCEMENTS 6

- 2. Puis appuyer sur "Y" et incliner la colonne à 90 degrés (fig. 5.3).
- 3. Faire glisser la colonne centrale verticalement dans le passage en maintenant la colonne par le plateau ensuite resserrer "E" pour maintenir en position (fig. 5.4).

MONTRE ET DEMONTE UN SUPPORT CAMERA 7

Retirer le capuchon "Z" (fig. 1). Visser le support sur la vis 3/8" du plateau de la colonne centrale (dans le sens horaire). Puis relever la colonne centrale afin d'accéder aux 3 vis de fixations "M" est les visser pour rendre le support et trepied solidaires.

Cette fonctionnalité dessinée pour les accessoires Manfrotto permet de s'assurer que le support camera ne se desserrera pas accidentellement du plateau. Pour démonter le support, dévisser les 3 vis "M", puis dévisser, dans le sens contraire des aiguilles d'une montre, le support APN de la vis 3/8" centrale de la colonne, afin de désolidariser l'ensemble.

TRANSPORT 8

Ce trepied possède un anneau "T" pour l'utilisation d'une sangle optionnelle. Pour l'utilisation en extérieur, spécialement apr grand vent, il est possible de stabiliser le trepied en utilisant un contre-poids (non fourni) sur l'anneau "L".

AJUSTEMENT DE LA TENSION DE SERRAGE DES JAMBES 9

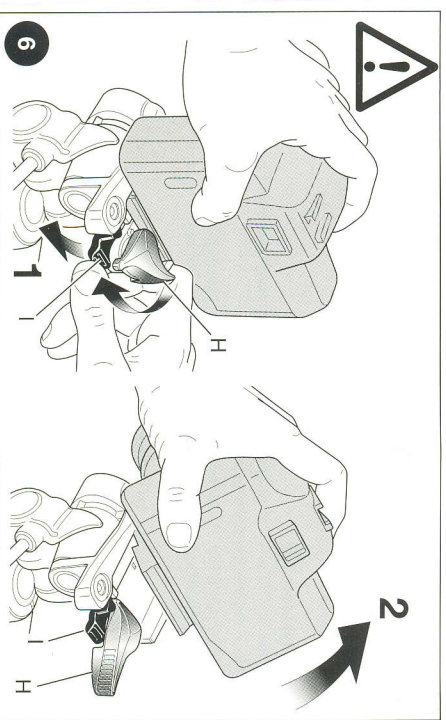
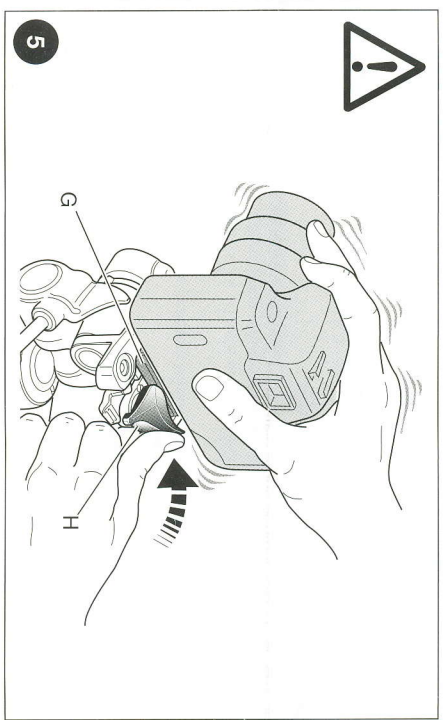
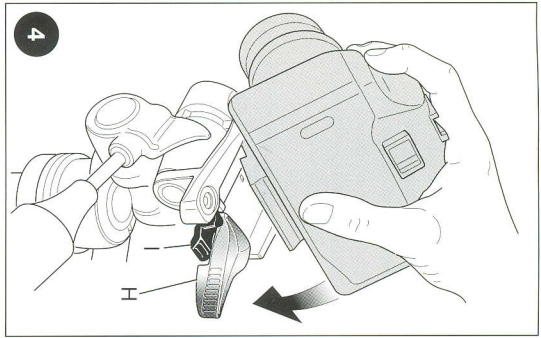
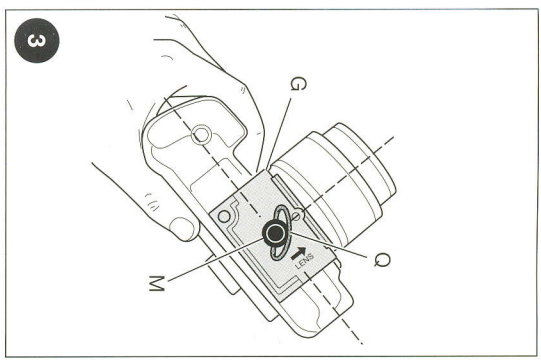
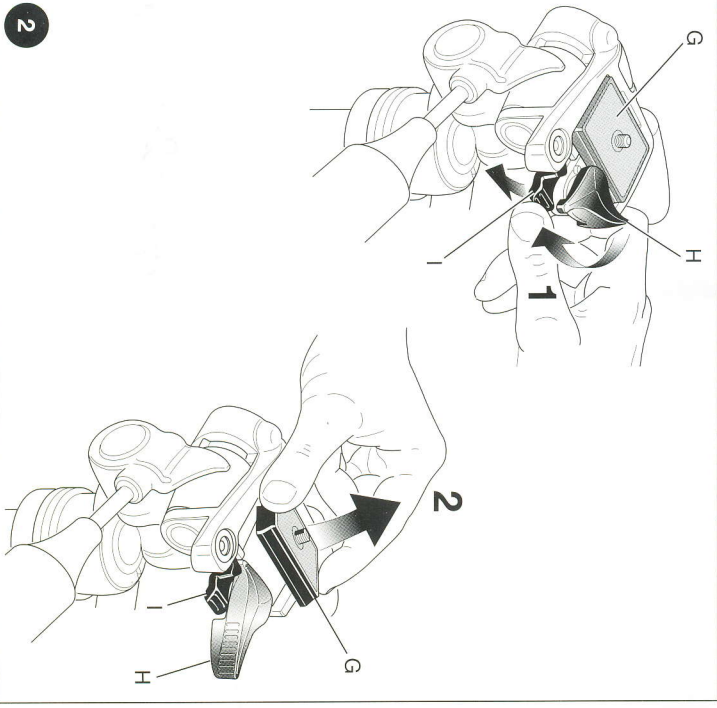
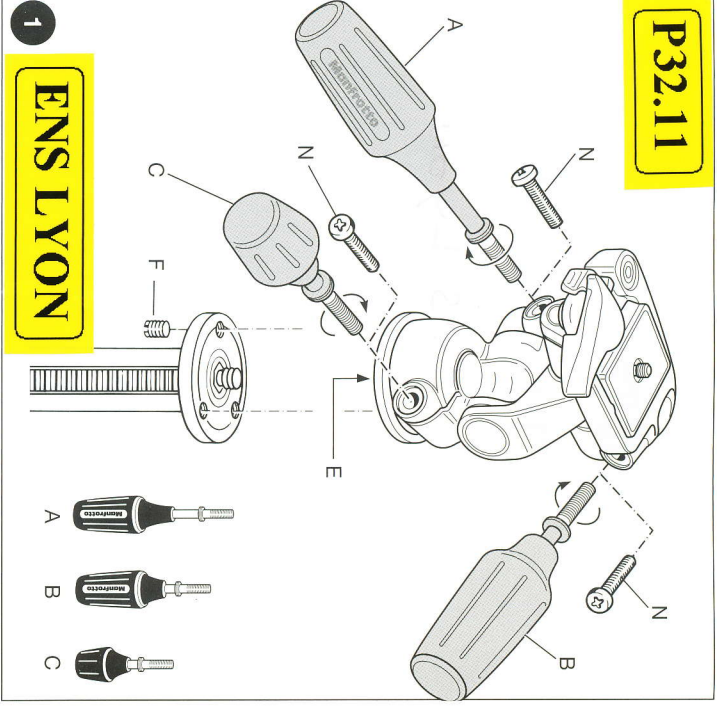
Dans le cas ou une partie de jambe télescopique glisserait alors que le levier "A" est fermé, le système de blocage devra alors être ajusté. Pour ce faire:

- Retirer le capuchon "X"
- Ouvrir le levier "A"

-Resserrer, dans le sens des aiguilles d'une montre, la vis "P" en utilisant la cle "N" fournie avec le trepied. Puis refermer le levier "A" pour vérifier si le serrage est suffisant. (en general 1/3 de tour permet d'ajuster le serrage)

ENTRETIEN

Pour remplacer la fondrie de blocage "B" (fig. 1), utilisez une clef TORX N°25 (non incluse)



INTRODUCTION

Rotule professionnelle 3D idéale pour les appareils 35 mm et moyens formats.
CARACTÉRISTIQUES

- Poignées de contrôle ergonomiques
- Système de plateau rapide avec double sécurité
- Dispositif innovant d'assistance du contrôle de la bascule avant/arrière de l'appareil photo

La rotule est livrée avec les trois poignées "A", "B" et "C" non montées. Montez les poignées de la manière illustrée à la fig. 1. Les trois vis "N" ne sont insérées que lorsque la rotule est livrée montée sur un trépied.

PRÉPARATION

MONTAGE DE LA ROTULE SUR LE TRÉPIED 1

Montez la rotule sur le trépied ou monopode etc. en la vissant grâce au pas de vis femelle 3/8" "E".

Les disques de base des trépieds Manfrotto sont dotés de trois vis sans têtes "F", qui une fois qu'elles sont en butée sur la base de la rotule évitent son desserrage et en assurent sa parfaite fixation.

RETRAIT DU PLATEAU RAPIDE DE LA ROTULE 2

Pour retirer le plateau rapide "G", ouvrez d'abord le levier de blocage "H". Le levier "H" ne peut être ouvert tant que le levier de verrouillage secondaire "I" est en position verrouillée. Pour déverrouiller cette sécurité, tournez le levier "H" tout en appuyant sur le levier "I" jusqu'à ce que le levier "H" atteigne la butée.

MONTAGE DE L'APPAREIL SUR LE PLATEAU 3

Fixez le l'appareil sur le plateau "G" en vissant la vis "M" dans le trou fileté SANS FORGER avec l'anneau "Q". Avant de bloquer l'appareil, aligner parfaitement l'appareil avec le "LENS" indiqué sur le plateau "G".

Assurez-vous que vous avez bien fixé l'appareil sur le plateau avant toute utilisation

FIXATION DE L'APPAREIL A LA ROTULE 4 & 5

Baissez l'anneau "Q" de façon à ce qu'il soit à plat contre le plateau rapide "G". Insérez le plateau "G" (fig. 4) dans l'adaptateur de plateau de la rotule jusqu'à ce qu'un "clic" indique que le levier "H" a bloqué le plateau.

Assurez-vous que le plateau rapide "G" (fig. 5) est correctement fixé en poussant le levier "H" et vérifiez que l'appareil est solidement fixé à la rotule.

RETRAIT DE L'APPAREIL DE LA ROTULE 6

Lorsque vous devez retirer votre appareil de la rotule, tenez-le fermement d'une main tandis que vous tournez le levier "H" tout en appuyant sur le levier de sécurité "I" jusqu'à ce que le levier "H" atteigne la butée.

MODE D'UTILISATION 1

Les trois poignées "A", "B" et "C" contrôlent le mouvement panoramique, la bascule avant/arrière et la bascule latérale.
 La poignée "A" permet de contrôler le mouvement panoramique 360°. La poignée "B" permet de contrôler la bascule latérale de + 90° et - 30°. La poignée "C" permet de contrôler la bascule avant / arrière de + 90° et - 30°. Desserrez les poignées en les tournant dans le sens inverse des aiguilles d'une montre pour régler et positionner la rotule, ensuite bloquez la en tournant les poignées dans le sens des aiguilles d'une montre.